

	<p align="center">Normes Europees de Modelisme</p> <p align="center">Capseta per a caps d'enganxall intercanviable a escala N</p>	<p align="center">NEM</p> <p align="center">355</p> <p align="center">1 Pàgina</p>
---	---	--

Recomanació

Cotes en mm.

Edició 1994 (22/01/2008)

1. Propòsit

La capseta d'enganxall permet la intercanviabilitat dels caps d'enganxall per què tinguin una terminació segons la norma NEM 357.

2. Funcionament

Un eix de rotació comprès a la capseta permet l'aixecament del cap d'enganxall. La mobilitat lateral s'assegura mitjançant guiat de la capseta.

El funcionament amb "topalls pegats" és possible si la capseta està guiada cinemàticament segons la norma NEM 352. La capseta s'ha de realitzar, en aquest cas, segons la figura 1.

3. Realització

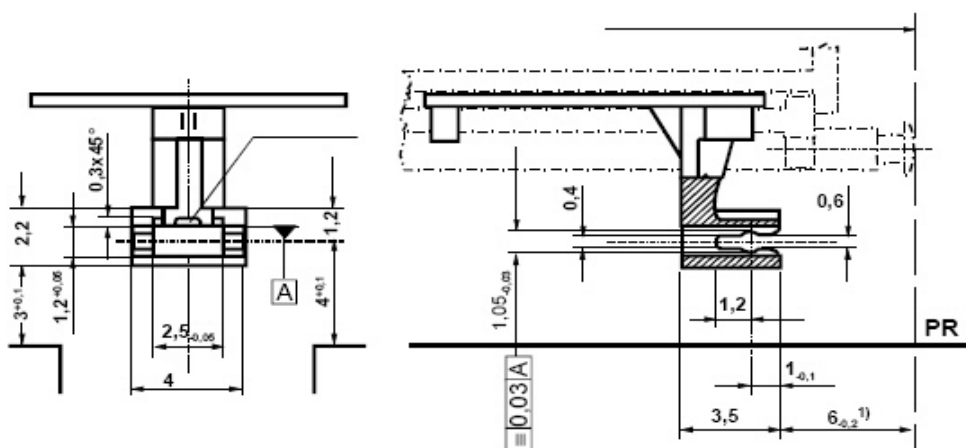


Fig.1 Croquis d'una capseta mòbil

Observació 1)

Aquesta cota es imperativa en cas d'una capseta guiada cinemàticament per fer un enganxament curt.

Observació 2)

la cota x depèn de la geometria total del vehicle (valor de referència 5 mm.)

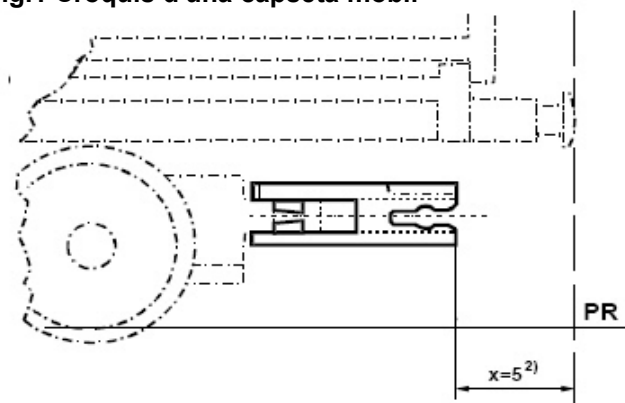


Fig.2 Croquis d'una capseta fixada a un bogi

4. Protecció legal

Quan s'utilitzi aquesta norma és necessari tenir en compte la seva protecció legal mitjançant patent.

